

ifi

# NEO STREAM 3

Streamer & DAC Haute definition



qobuz  
CONNECT



TIDAL  
connect

ROON  
READY



K2  
TECHNOLOGY

# Sommaire

*"Branchez le, prenez le contrôle depuis votre smartphone et laissez la magie opérer"*

En fusionnant le convertisseur Numérique-Analogique (DAC) primé du NEO iDSD 2 avec une technologie de streaming de dernière génération, le NEO Stream 3 s'impose comme un véritable hub audio numérique haute résolution pour l'audiophile averti.

Streamer tout-en-un avec un étage DAC / lecture native des formats PCM 768kHz et DSD512./ Qobuz Connect / technologie K2HD de JVC KENWOOD.

## Caractéristiques et fonctionnalités principales

Condensateurs optimisés pour une alimentation plus propre,  
Technologies de suppression du bruit ANC et iPurifier intégrée,  
Sorties numériques régulées par une horloge femto



# Laissez la magie opérer

iFi a repris le circuit DAC de pointe du NEO iDSD 2 et l'a associé à la toute dernière génération de streaming audio.

Avec le support natif de plateformes comme Spotify, Tidal, Qobuz, et plus encore, le NEO Stream 3 est la pièce maîtresse d'une installation audiophile : votre hub audio numérique ultra-haute résolution.

Connectez le simplement à votre système actuel et laissez-le tenir le devant de la scène.



# Caractéristiques Principales



PCM 768kHz & DSD512  
Network Streaming



Rétablit la profondeur et  
la nuance des  
enregistrements studio.



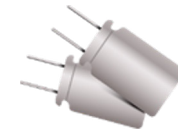
Configuration et gestion  
rapides via l'application  
Nexus



Streaming de Tidal, Spotify,  
et Qobuz, AirPlay 2



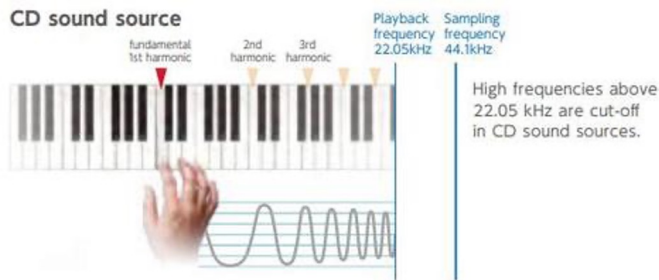
Étage de conversion N/A  
intégrant un chipset Burr-  
Brown.



Condensateurs améliorés pour un  
courant plus pur et des aigus plus  
doux.

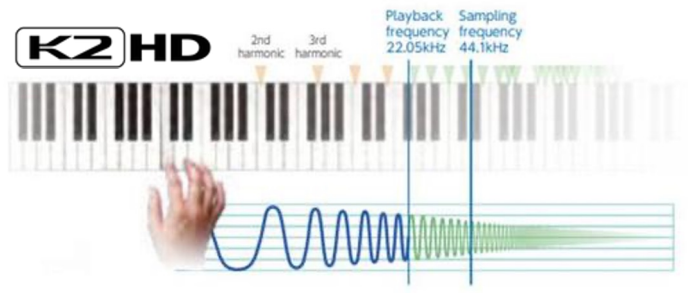
ifi





## Restauration Qualité Studio.

Les fichiers numériques manquent souvent de chaleur et de richesse, donnant souvent un son froid et sans vie. La technologie K2HD de JVCKENWOOD rétablit la profondeur, la nuance et la musicalité de la performance originale. Autrefois exclusive à certains de nos DAC iFi, le NEO Stream 3 peut désormais insuffler la vie à tout DAC, amplificateur ou système domestique. La K2HD réintroduit des harmoniques pour une qualité sonore proche du fichier original.

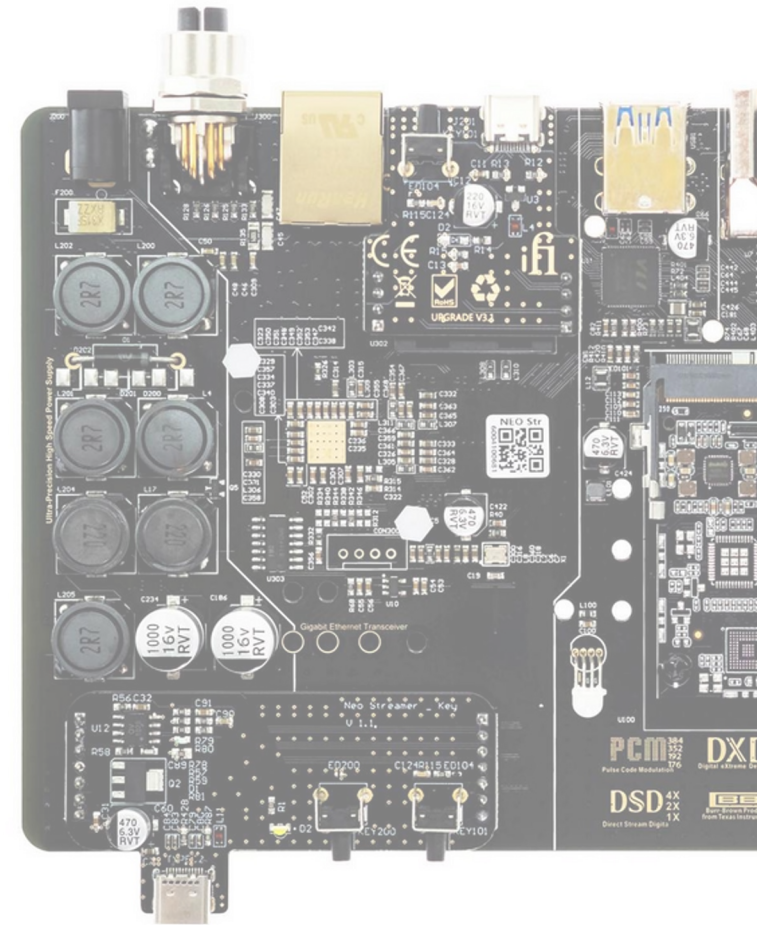


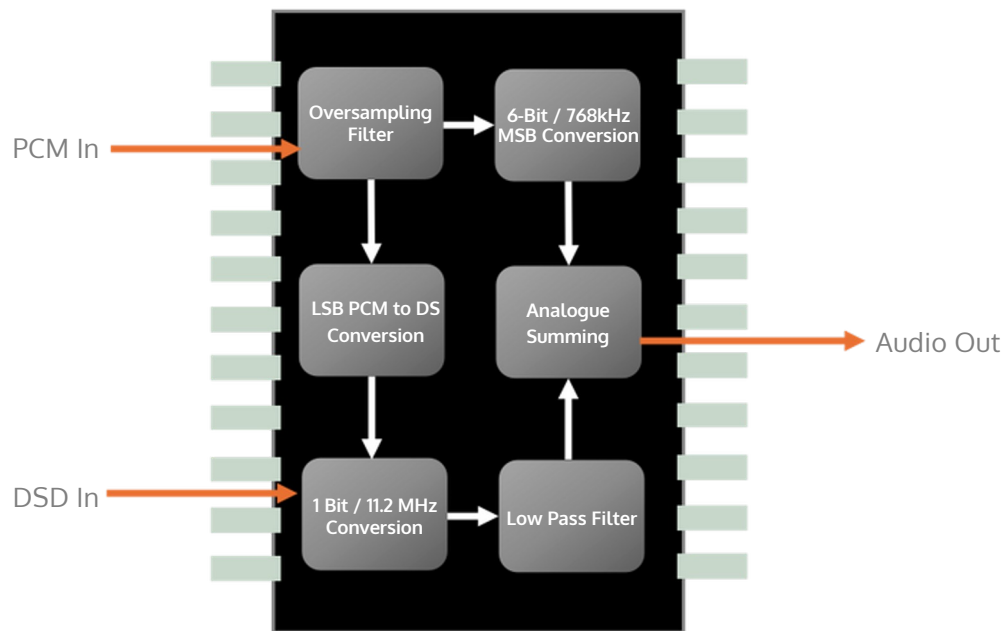


# Construit pour chanter.

Le NEO Stream 3 offre le meilleur son de sa catégorie grâce à une conception matérielle et une optimisation du signal intelligentes :

- Condensateurs polymères et ELNA Silmic II optimisés
- Les sorties USB et S/PDIF utilisent une horloge de précision femto, combinée aux technologies ANC et iPurifier.
- L'OptiBox inclus ajoute une isolation galvanique optique pour éliminer efficacement le bruit du réseau.
- Les Modes Exclusifs sélectionnables par l'utilisateur désactivent les processus inutiles du système d'exploitation afin de minimiser le jitter





## Le plaisir du DSD

Inspiré par le NEO iDSD 2, le NEO Stream 3 utilise un étage DAC construit autour d'un chipset Burr-Brown, sélectionné pour sa musicalité. Son architecture unique traite les signaux PCM et DSD via des chemins séparés, préservant l'intégrité du signal (bit-perfect) jusqu'à la conversion analogique.





## Autres caractéristiques



## Une configuration simplifiée



Se connecter n'a jamais été aussi facile. Une toute nouvelle puce IoT permet un jumelage transparent entre le NEO Stream 3 et votre réseau Wi-Fi domestique en utilisant l'application iFi Nexis.

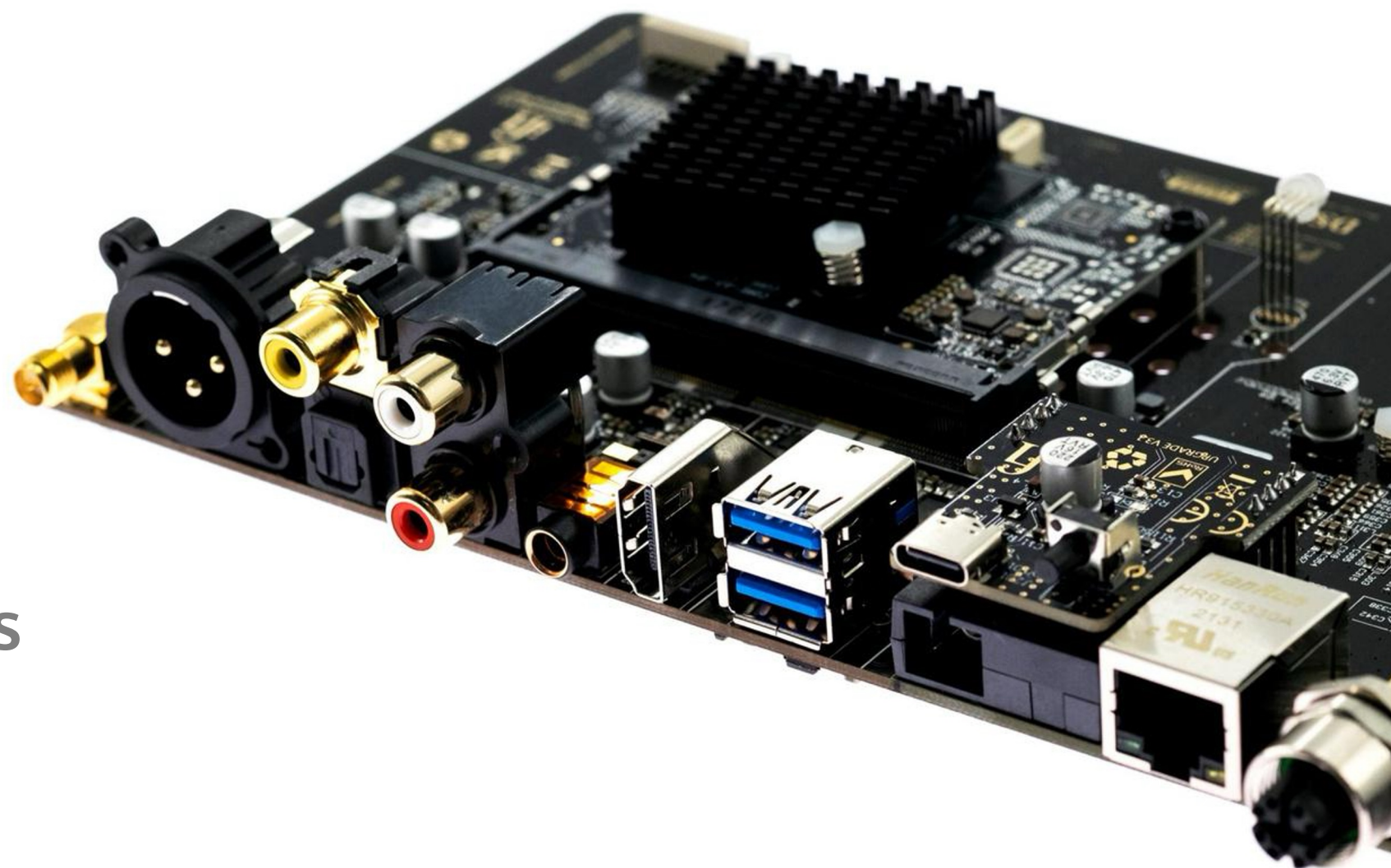
Une fois connecté, Nexis transforme votre smartphone en une télécommande.

# Qobuz à Portée de Main

Le NEO Stream 3 prend désormais en charge Qobuz Connect – permettant une lecture directement depuis l'application Qobuz.

Mais aussi Tidal Connect, Spotify Connect et l'AirPlay2



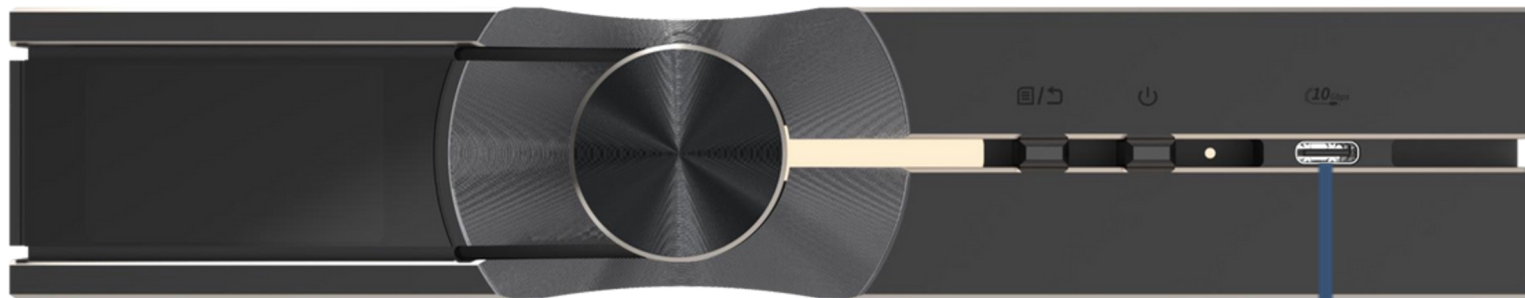


## Annexes

# NEO Stream Comparison

Caractéristique	NEO Stream	NEO Stream 3
Prix	999€	1299€
Entrées Numériques	Wi-Fi ; Ethernet (RJ45, M12-X, Optique) ; 2x USB-A ; USB-C (avant)	Wi-Fi ; Ethernet (RJ45, M12-X, Optique) ; 2x USB-A ; USB-C (avant)
Sorties Numériques	2x USB-A ; S/PDIF Optique ; S/PDIF Coaxial ; AES/EBU ; I2S	2x USB-A ; S/PDIF Optique ; S/PDIF Coaxial ; AES/EBU ; I2S
Sorties Analogiques	4.4mm Symétrique ; RCA Asymétrique	4.4mm Symétrique ; RCA Asymétrique
Système d'Exploitation	Volumio 2	Volumio 3
Configuration Bluetooth	Non	Oui
Contrôlable via Nexis	Non	Oui
Technologie K2HD	Non	Oui
Condensateurs Améliorés	Non	Oui
Couleur du Châssis	Argent (Standard)	Noir Mat

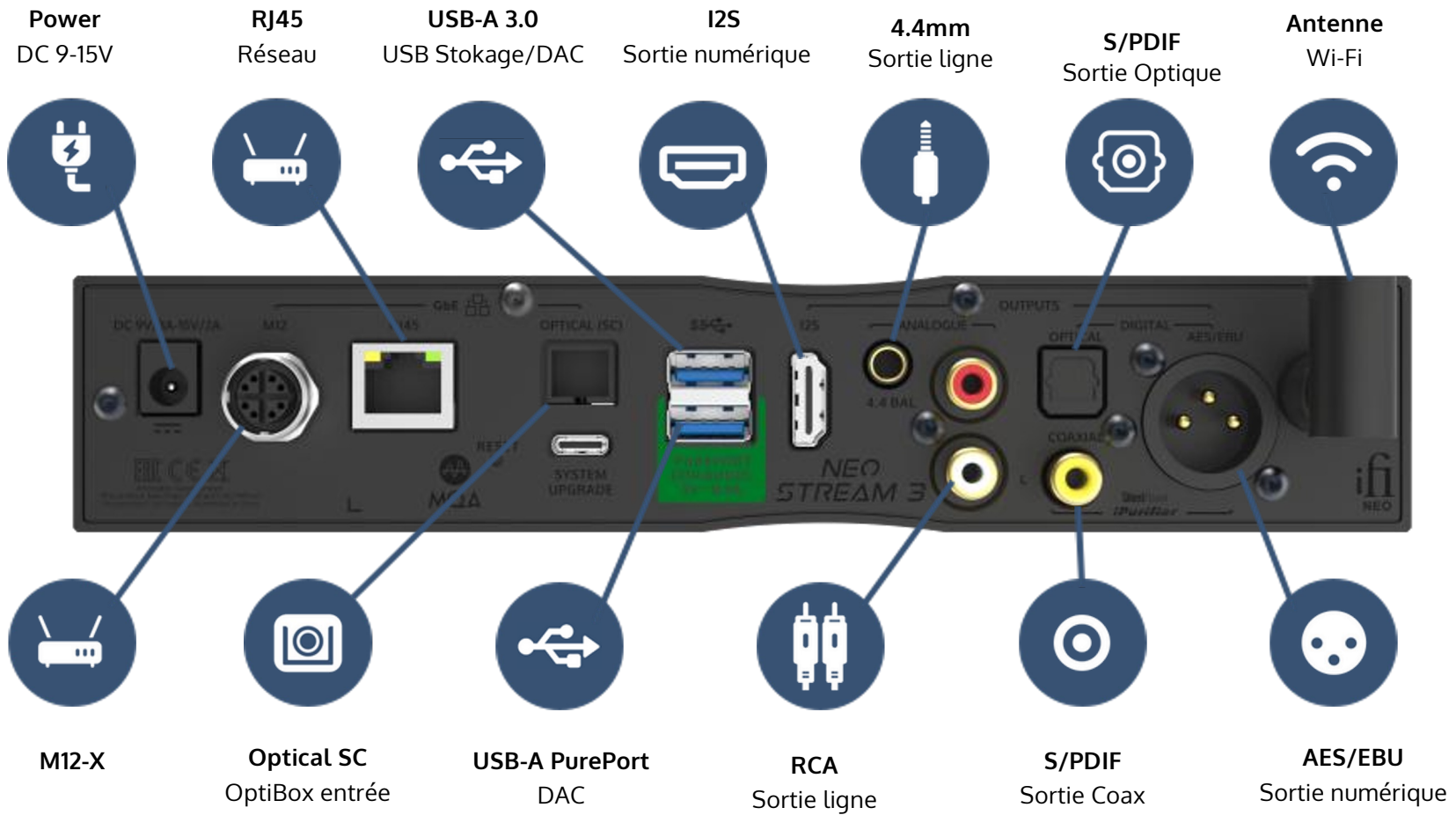
# Connectiques en facade



**USB-C**  
USB Stokage/DAC



# Connection Guide - Rear



# Contenu de la boîte



# Specifications

Caractéristiques	Détails
Entrées Numériques	Wi-Fi ; Ethernet (RJ45, M12-X, Optique) ; 2x USB-A ; USB-C (avant).
Sorties Numériques	2x USB-A ; S/PDIF Optique ; S/PDIF Coaxial ; AES/EBU ; I2S
Sorties Analogiques	4.4mm Symétrique, RCA Asymétrique.
Support Hi-Res	PCM 768kHz ; DSD512 (22.6MHz).
Tension de Sortie (Analo.)	Symétrique 4V RMS ; Asymétrique 2V RMS.
Impédance de Sortie	Symétrique $\leq 74$ ohms ; Asymétrique $\leq 37$ ohms.
Rapport Signal/Bruit (SNR)	06dBA
Distorsion (THD+N)	$\geq 106$ dBA @ 0dBFS.
Dimensions	$\leq 0.0025\%$ @ 0dBFS.
Poids Net	214 x 151 x 41mm / 1kG

ifi