

# DUAL PRIMUS MAXIMUS

PLATEAU REFERENCE MANUEL



---

# DUAL PRIMUS MAXIMUS

## PLATEAU REFERENCE MANUEL

Le Primus Maximus est un modèle de référence spécial, en édition limitée, dont seulement 100 unités seront fabriquées à la main sur commande en Allemagne. Ce modèle phare est une vitrine des meilleures technologies utilisées tout au long de l'histoire de la société Dual, les affinant et les faisant entrer dans le XXI<sup>e</sup> siècle.

Ces caractéristiques clés de Dual comprennent:

**Le bras de lecture à double cardan, la force d'appui à ressort et l'entraînement direct.**

Le résultat est une platine discrète, de haute technologie, offrant une superbe expérience musicale.







---

## CONSOLE

### ALUMINIUM / MDF

Chaque unité est créée individuellement et la finition du socle est constituée de placages en bois véritable. Les composants essentiels, tels que le moteur, le plateau tournant et le bras, sont fixés à un socle en aluminium de 10 mm d'épaisseur. Les lourdes plaques supérieures et inférieures sont reliées pour minimiser les vibrations.



---

## PLATEAU TOURNANT

### ALUMINIUM MASSIF

Le plateau de 2,7 kg est fraisé dans un bloc d'aluminium avec une surface ennoblie et anodisée. Le poids du plateau est synchronisé à la commande du moteur afin d'optimiser le synchronisme de la vitesse.



---

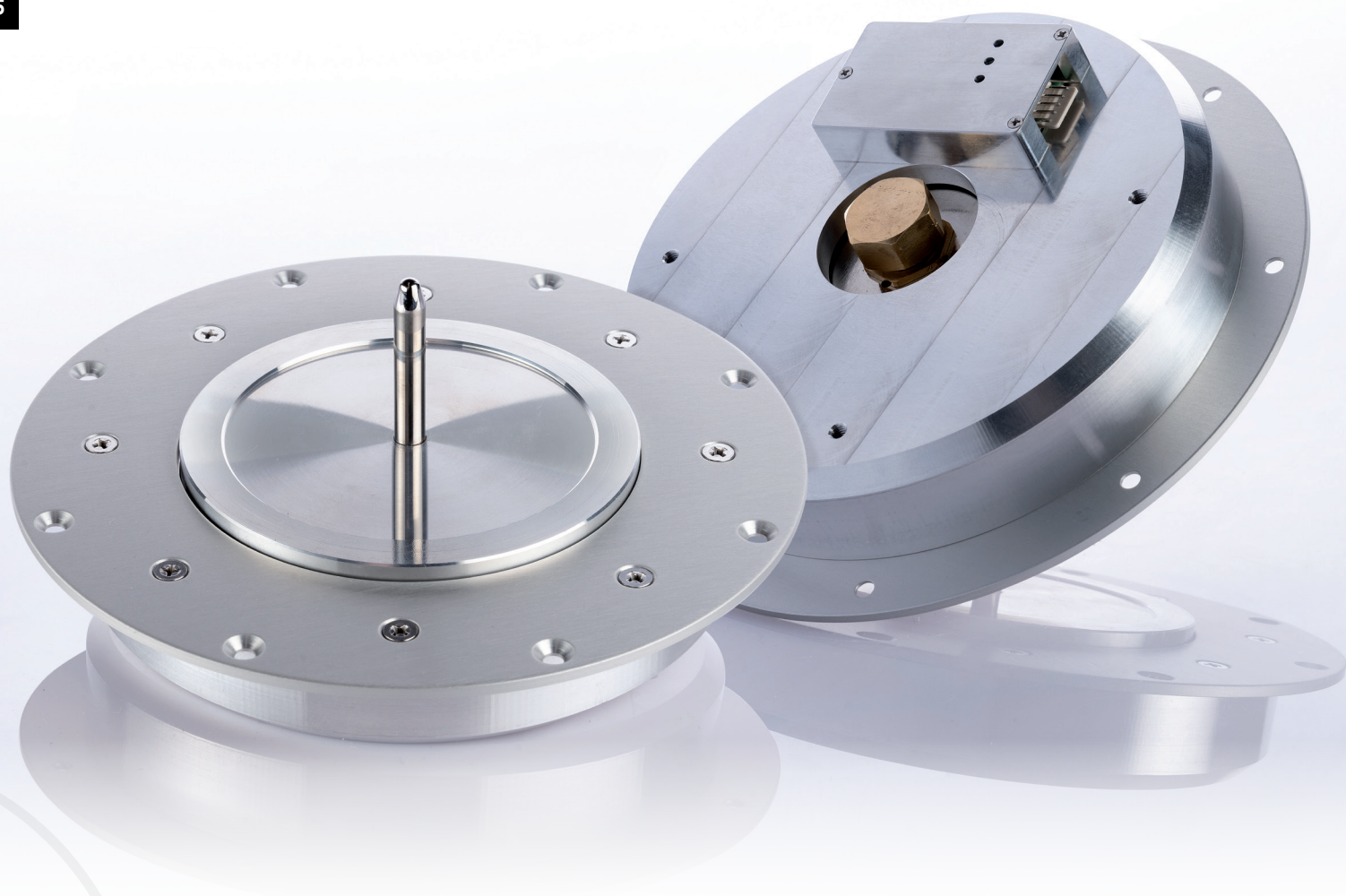
## **BRAS DE LECTURE**

### **CONCEPTION À DOUBLE CARDAN / FORCE D'APPUI À RESSORT**

La base du bras de lecture et le cardan sont en aluminium massif. Des roulements à billes pivots entre des pointes en acier trempé garantissent une aisance et une longue durée de vie du bras de lecture. La force d'appui est générée par un mécanisme à ressorts.







---

## ENTRAÎNEMENT DIRECT

L'unité d'entraînement direct est conçue et fabriquée en Allemagne. La régulation de vitesse est spécialement conçue pour bénéficier d'une jouissance audio analogique de très bonne qualité. L'accent est mis sur la symétrie de la rotation et un démarrage immédiat.

# SPÉCIFICATIONS TECHNIQUES

## DUAL PRIMUS MAXIMUS

### MOTEUR:

Entraînement:	Directe
Vitesse t/mn:	33 / 45 / 78
Rapport pleurage:	< ±0,04 % (DIN WTD)

### BRAS DE LECTURE:

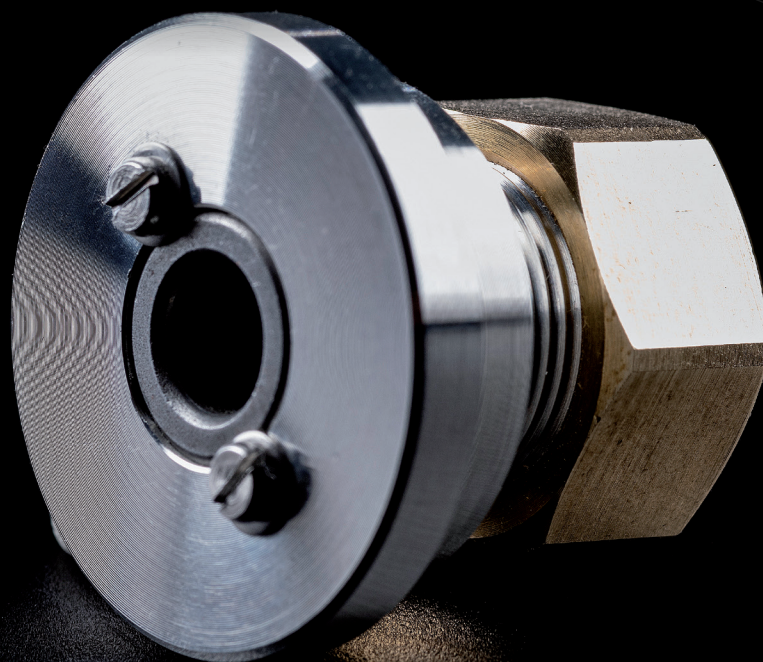
Auto-Start/-Stop:	X
Roulement:	4 x Pivot / Cardanique
Longueur:	221 mm
Coudure (oreillon):	24°
Surplomb:	18,5 mm
Force d'appui:	amortissement dynamique
Poids cellule:	0 à 3 g
Poids tête de lecture:	5 g à 12 g
Modèle tête de lecture:	Ortofon Quintet Bronze

### PLATEAU TOURNANT:

Matériel:	Aluminium massif
Revêtement:	Caoutchouc 4,5 mm
Roulement:	acier trempé / métal fritté
Diamètre:	304 mm
Poids (avec revêtement):	2800 g

### CONSOLE:

Finition:	MDF/Dessous Alu massif sur demande
Coloris:	
Pieds:	Alu Ø 60 mm / Elastomère Hauteur réglable
Connexion:	Connecteur 5 broches sur câble RCA
Connexion entrée phono:	Oui
Connexion entrée line:	X
Sortie numérique:	X
Dimensions (capot fermé):	450 x 370 x 155 mm
Dimensions (capot ouvert):	T: 418 mm / H: 405 mm
Poids:	15 kg



HANDMADE IN GERMANY



WWW.DUAL.DE



Dual