

EXCEPTION

L'animal volant mythique, hybride de lion à tête d'aigle, a donné son nom à l'amplificateur Antileon EVO 2 du constructeur danois. Cette dimension, quelque peu épique, attribuée à l'Antileon convient à la perfection à cet amplificateur exceptionnel.

Ce monstre d'électronique venu du froid présente un dégagement de chaleur imposant, non pour contrer le climat du Danemark, mais parce qu'il est polarisé en classe A. Il délivre 150 W par canal sous 8 ohms et 1 200 W sous 1 ohm. L'entrée audio

stéréo se résume à une paire d'embases XLR, ce Gryphon fonctionnant exclusivement sous le mode différentiel.

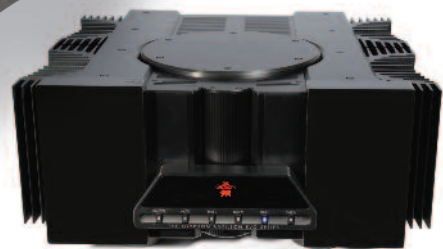
VRAI DOUBLE-MONO

Le constructeur évite les compromis, et cela se remarque : la structure double-mono de l'Antileon



GRYPHON

EXCEPTION



Aérien

ANTILEON STEREO EVO 2



FICHE TECHNIQUE

Origine : Danemark

Prix : 34 800 euros

Dimensions :

570 x 260 x 600 mm

Poids : 84 kg

Puissance de sortie :

2 x 150 W sous 8 ohms/

2 x 1 200 W sous 1 ohm

Réponse en fréquence :

0 Hz à 350 kHz à -3 dB

Taux de distorsion

harmonique + bruit :

< 1 % à 150 W

< 0,05 % à 50 W

Sensibilité d'entrée :

0,975 V

Séparation des canaux :

infinie (double mono intégral)

Impédance d'entrée :

20 kilohms (XLR)

Impédance de sortie :

0,04 ohm (une paire de bornes

universelles par canal)

Facteur d'amortissement :

200 à 8 ohms

commence dès les embases IEC du secteur, l'une pour le canal droit, l'autre pour le canal gauche : les deux amplificateurs, logés dans le même coffret, sont totalement indépendants. L'amplificateur intègre deux transformateurs toriques de 1 500 VA chacun, disposés en vertical. Ils sont responsables, à eux deux, d'une bonne part du poids considérable du Gryphon. Le découplage, après redressement, du courant redressé, emploie quatre capacités Nipon Chemi-Conde de 150 000 μ F chacune, auxquelles s'associent 24 condensateurs Epcos de 2 200 μ F, totalisant plus de 650 000 μ F. Autant dire que le

La plaque circulaire ornée du logo de la marque est un enjoliveur qui cache les transformateurs toriques juxtaposés verticalement dans ce coffret de toute beauté. Les dissipateurs thermiques n'empêchent pas ce puissant amplificateur de dépasser les 50 °C.

temps de récupération de l'alimentation est quasi instantané, après un son transitoire de haute intensité !

PAS DE COMPROMIS !

Les étages de puissance de l'amplificateur ne comprennent pas moins de 40 transistors bipolaires de type épiaxial planar, à raison de 10 NPN 2SC2922 et 10 PNP 2SA 1216 par canal. Chacun des 40 transistors est capable de générer 17 A, en valeur absolue, et de dissiper 200 W, à partir de leurs larges boîtiers de type MT200 montés sur d'épaisses plaques en aluminium, visibles sur la photo, et solidaires d'énormes dissipateurs à ailettes, dans le but de refroidir les étages de puissance de l'amplificateur. Au repos (sous tension, sans modulation), le Gryphon consomme déjà 2 x 500 W. À pleine charge, la consommation passe, au maximum, à 2 x 2 700 W ! Ces caractéristiques hors du commun rendent l'Antileon inconditionnellement stable face à la charge qui lui est raccordée, même si elle s'avère quelque peu tourmentée. En effet, il peut animer des enceintes jusqu'à une impédance de seulement 1 ohm. Sous 8 ohms, son facteur d'amortissement est de 200, soit une impédance de sortie de 0,04 ohm. Les étages d'entrée bénéficient de systèmes DC Servo, un montage particulier éliminant la composante continue dans l'audio, sans placer de capacités en série sur l'audio, mais dans un circuit actif doté de condensateurs Mundorf sans risque de colorer le signal sonore en fonction de leur diélectrique, car ils ne sont pas placés sur le chemin du signal.

POLARISATION VARIABLE

L'amplificateur possède trois présélections de bias : faible, moyen ou élevé. En mode normal, s'il n'y avait eu qu'un seul choix, la troisième position aurait été celle retenue par le constructeur. Mais les caractéristiques exceptionnelles de cet amplificateur lui permettent de proposer deux autres polarisations, plus faibles, influençant de manière subtile la sonorité du Gryphon, tant dans la finesse de la restitution que dans la réponse dynamique. Le choix d'une configuration ou d'une autre sera dicté par les goûts spécifiques de l'audiophile désireux de trouver l'esthétique sonore qui lui plaira le plus.

FABRICATION ET ECOUTE

Construction : Le constructeur danois ne connaît pas la demi-mesure. En effet, tout, dans cet amplificateur, est surdimensionné, voire gigantesque, comme les alimentations totalement indépendantes et les cartes d'amplification latérales montées sur leurs énormes dissipateurs respectifs, le tout installé dans un coffret très rigide de dimensions généreuses.

Composants : La qualité de conception passe aussi par le choix des composants, comme les deux transformateurs toriques de 1 500 VA chacun, l'énorme découplage de plus de 600 000 μ F et les dix paires complémentaires de transistors de puissance par canal... Les connexions des quatre condensateurs électrochimiques sont effectuées par des liaisons acceptant une intensité énorme. Rien n'est trop beau pour la classe A !

Grave : La qualité de restitution du registre grave est phénoménale. L'Antileon descend dans les premières octaves avec une facilité déconcertante, sans limitation, sans retenue et surtout sans un soupçon de coloration. Rarement les lignes de basse auront été si lisibles, si

EXCEPTION

GRYPHON ANTILEON STEREO EVO 2

précises dans leur phrasé que diffusées par ce Gryphon qui maintient un très haut degré de définition tel que l'on différencie sans problème une contrebasse d'un violoncelle, une guitare basse d'un stick Chapman, voire d'une « ligne de basse » jouée par un synthétiseur...

Médium : Cette très belle articulation s'illustre aussi dans le registre médium, fort bien timbré, et bénéficiant d'une définition hors du commun. Sur les splendides albums du groupe Bat for

Lashes, que tout bon audiophile devrait posséder dans sa discothèque, Natasha Kahn (qui écrit et compose paroles et musiques) nous fait apprécier sa jolie voix, de même que les arrangements subtils qui émaillent chaque morceau, comme sur « Trophy » extrait de l'album *Fur and Gold*, ou encore « Pearl's Dream » sur

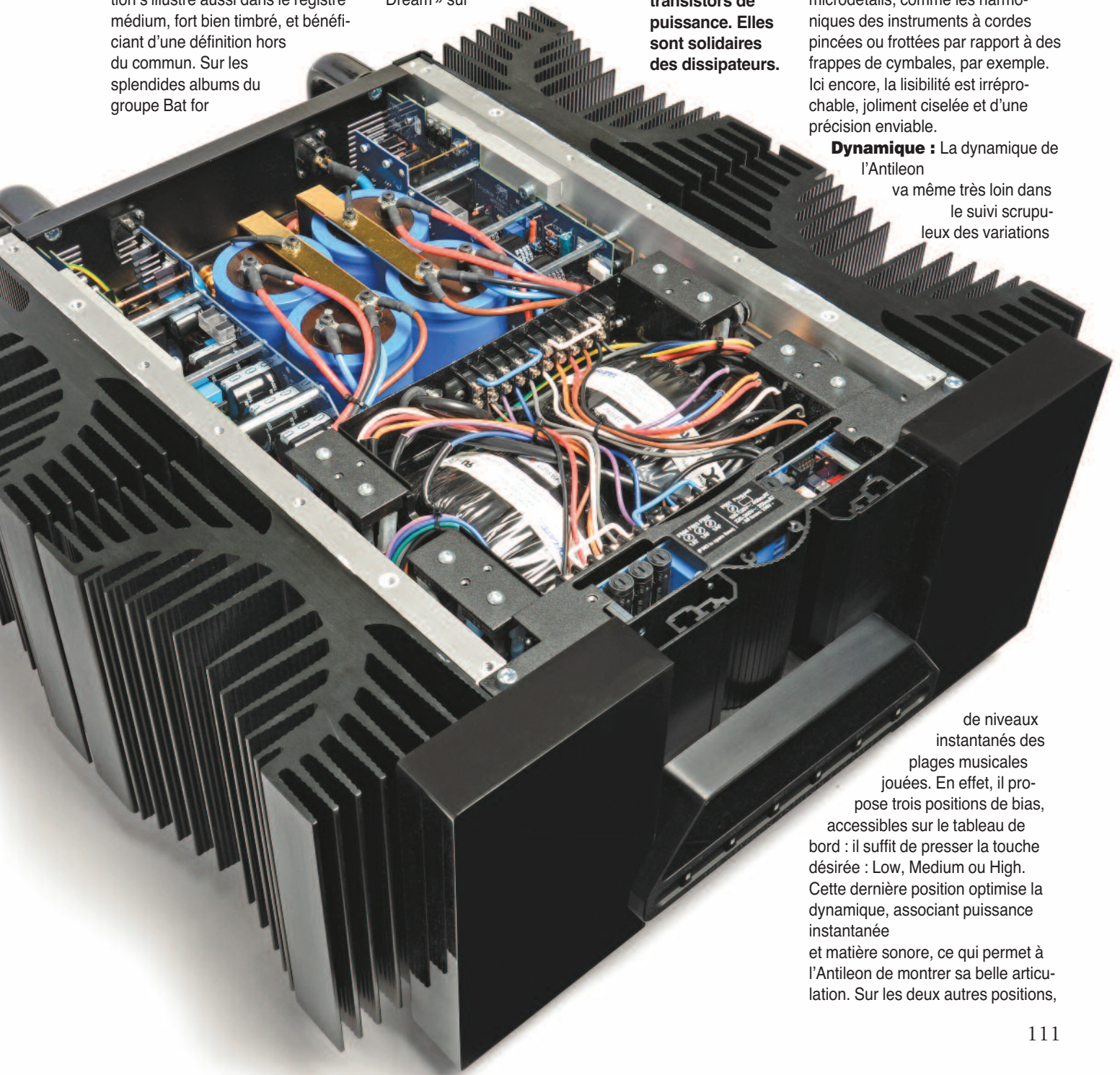
L'alimentation est au centre (deux transformateurs et 4 x 150 000 µF visibles). Les deux larges plaques d'aluminium supportent chacune vingt transistors de puissance. Elles sont solidaires des dissipateurs.

l'album *Two Suns*. C'est superbe, bien mis en valeur par le Gryphon et cela nous change de Patricia Barber !

Aigu : Le registre aigu conjugue avec adresse la matière sonore et la finesse de restitution dont l'Antileon est capable. Un bel équilibre ne trahissant jamais la restitution des microdétails, comme les harmoniques des instruments à cordes pincées ou frottées par rapport à des frappes de cymbales, par exemple. Ici encore, la lisibilité est irréprochable, joliment ciselée et d'une précision enviable.

Dynamique : La dynamique de l'Antileon

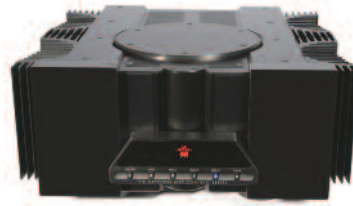
va même très loin dans le suivi scrupuleux des variations



de niveaux instantanés des plages musicales jouées. En effet, il propose trois positions de bias, accessibles sur le tableau de bord : il suffit de presser la touche désirée : Low, Medium ou High. Cette dernière position optimise la dynamique, associant puissance instantanée et matière sonore, ce qui permet à l'Antileon de montrer sa belle articulation. Sur les deux autres positions,

E X C E P T I O N

GRYPHON ANTILEON STEREO EVO 2



on perd un peu en niveau, de même qu'une petite nuance en matière sonore. En revanche, on gagne en dynamique, dans une proportion subtile. Chacun y trouvera sa position favorite, dans une démarche très subjective, mais toujours très musicale, quelle que soit l'option choisie.

Attaque de note : Comme nous avons pu l'apprécier, la pertinence de la conception de cet amplificateur bénéficie d'une belle rapidité dans l'établissement des notes, grâce à une vivacité peu commune, mais sans jamais perdre cette matière sonore et cette articulation qui font de l'Antileon une électronique d'exception : de la matière sans lourdeur et de la vivacité sans agressivité. Sa main de fer dans son gant de velours fait merveille sur tous les styles de musique. Le temps de réponse ultracourt du Gryphon améliore l'intelligibilité du message musical, en conservant la richesse des petits détails sonores.

Scène sonore : La scène sonore conjugue un espace très réaliste, stable et homogène, avec une précision qui reflète exactement l'ambiance sonore des plages musicales telles qu'elles ont été enregistrées. Ce constat est l'heureuse conséquence de deux amplificateurs n'ayant que le coffret en commun. La scène sonore varie énormément suivant les différentes plages sonores. Elle n'est jamais la même. On rencontre plusieurs ambiances très différentes les unes des autres à l'écoute d'une œuvre très connue, au contenu très varié, comme *The Wall* de Pink Floyd : les ambiances varient d'une sonorité très intimiste « *Nobody Home* », à une acoustique de concert néoclassique « *The Trial* », en passant

L'antileon EVO 2 : pure classe A, structure symétrique (connectique XLR seulement) et double-mono intégral, dès les deux embases secteur et leurs commutateurs associés.

par les morceaux planants dont le groupe avait le secret, avec les très belles réverbérations mettant en valeur le texte et les arrangements de « *Comfortably Num* ». Sur ces trois exemples bien connus, le Gryphon s'avère magistral.

Transparence : Aucune coloration ne vient entacher la restitution sonore du Gryphon, qui se montre d'une grande précision sur toutes les plages jouées, y compris sur les prises de son de plein air du disque test *Soundcheck* d'Alan Parsons (avion actionnant la postcombustion, train mû par une locomotive à vapeur) et d'autres plages sur lesquelles l'Antileon se montre d'un réalisme tellement confondant de vérité que l'on se demande bien qui saurait le supplanter. Ces qualités musicales dont fait preuve le Gryphon sont l'apanage des grandes électroniques qui rassemblent les performances d'importance stratégique, telles que la rapidité, la qualité de l'image sonore, la cohérence et la haute définition de tous les instants.

Qualité/prix : Dans cette catégorie de prix, les appareils se font rares. En effet, ils sont soit nettement plus abordables, soit beaucoup plus chers. Gryphon commercialise son Antileon Evo 2 à un prix en rapport direct avec les solutions techniques mises en œuvre pour s'affranchir le plus possible des contraintes. Dans les faits, cet amplificateur de puissance d'exception profite d'une liberté de restitution hors du commun que justifie un rapport qualité/prix fort convenable, en regard de la conception très pertinente, et surtout sans concession. Le Gryphon Antileon ne connaît pas les compromis : sa gamme de prix, en phase avec le

résultat obtenu, la musicalité et la richesse des timbres, résultant d'une judicieuse conception.

VERDICT

Cet amplificateur au rapport qualité/prix favorable, présente des qualités exceptionnelles. Une fois installé et opérationnel, on oublie les dimensions généreuses et le poids élevé du Gryphon Antileon, nécessités par une technologie extrêmement performante, à la mise en œuvre très aboutie. Cet amplificateur saura piloter n'importe quelle paire d'enceintes, de préférence situées dans son créneau tarifaire, dans le but de monter un ensemble harmonieux. En effet, l'Antileon est doté de caractéristiques telles qu'un excellent facteur d'amortissement, une dynamique et une puissance exploitables, même sur des enceintes à rendement très moyen. Un amplificateur incontournable, à écouter absolument avant de choisir une référence dans cette gamme de prix élevée, certes, mais justifiée : on ne trouvera pas, dans cette fourchette budgétaire, de dégriffé, mais un Gryphon très réussi.

Philippe David

CONSTRUCTION	■■■■■■■■■■
COMPOSANTS	■■■■■■■■■■
GRAVE	■■■■■■■■■■
MEDIUM	■■■■■■■■■■
AIGU	■■■■■■■■■■
DYNAMIQUE	■■■■■■■■■■
ATTAQUE DE NOTE	■■■■■■■■■■
SCENE SONORE	■■■■■■■■■■
TRANSPARENCE	■■■■■■■■■■
QUALITE/PRIX	■■■■■■■■■■

SYSTEME D'ECOUTE

- Purificateur secteur Evidence Epure 2500
- Source Nagra CDP
- Serveur Apple
- DAC Totaldac D1 Dual
- Enceintes PMC MB2
- Câbles modulation symétrique Absolve Créations ligne et AES
- Câble USB Van Den Hul
- Câbles d'enceintes Absolve Créations

